

# ELEMENT 4

OUTDOOR FIRES



## ALLEGATO

### Serie Element4 Outdoor



### 1 Dichiarazione CE

Con la presente dichiariamo che la progettazione e la costruzione dei camini a gas Element4 sono conformi ai requisiti essenziali e alle normative per i prodotti a gas.

Prodotto:

- Camino a gas per esterni con canna fumaria

Modello:

- Club 140
- Modore 75H
- Modore 140
- Sky
- Sky-T

Linee guida CE e specifiche vigenti:

- (UE) 2016/426 (GAR)

Norme applicabili:

- NEN-EN-613
- NEN-EN-613/A1

La presente dichiarazione perde la sua validità qualora vengano apportate modifiche all'apparecchio senza il permesso scritto di Element4. È possibile richiedere una copia dei certificati di collaudo di tutti i modelli scrivendo al nostro indirizzo e-mail generale riportato sul retro del presente manuale.



J. Kempers  
Amministratore Delegato

### 2 Installazione

#### Installazione del camino

Tutti i camini per esterni Element4 si installano esattamente come i nostri camini interni. Tutte le fasi di installazione da eseguire sono descritte nel manuale corrente. Ciò implica che la canna fumaria dei camini esterni deve essere concentrica. Questi passaggi garantiscono il funzionamento corretto e sicuro dei camini.

#### Tetto

I camini della serie Element4 Outdoor non sono destinati a un'installazione senza protezione contro le intemperie. Ecco perché tutti i camini per esterni devono essere installati sotto un tetto.

A tale scopo è necessario rispettare le seguenti regole:

- Il tetto deve presentare una sporgenza minima di 1,5 metri da tutte le finestre (vedi Fig. 1).
- Il tetto deve presentare una sporgenza minima di 0,5 metri dalle pareti laterali del camino

#### Sicurezza antincendio

Le sporgenze devono essere realizzate conformemente alle norme di sicurezza antincendio in vigore nella propria regione. Queste norme sono riportate nel Capitolo 6 del manuale di installazione corrente per tutti i camini a gas Element4.

### 3 Accessori speciali per esterni

#### Scatola di montaggio impermeabile

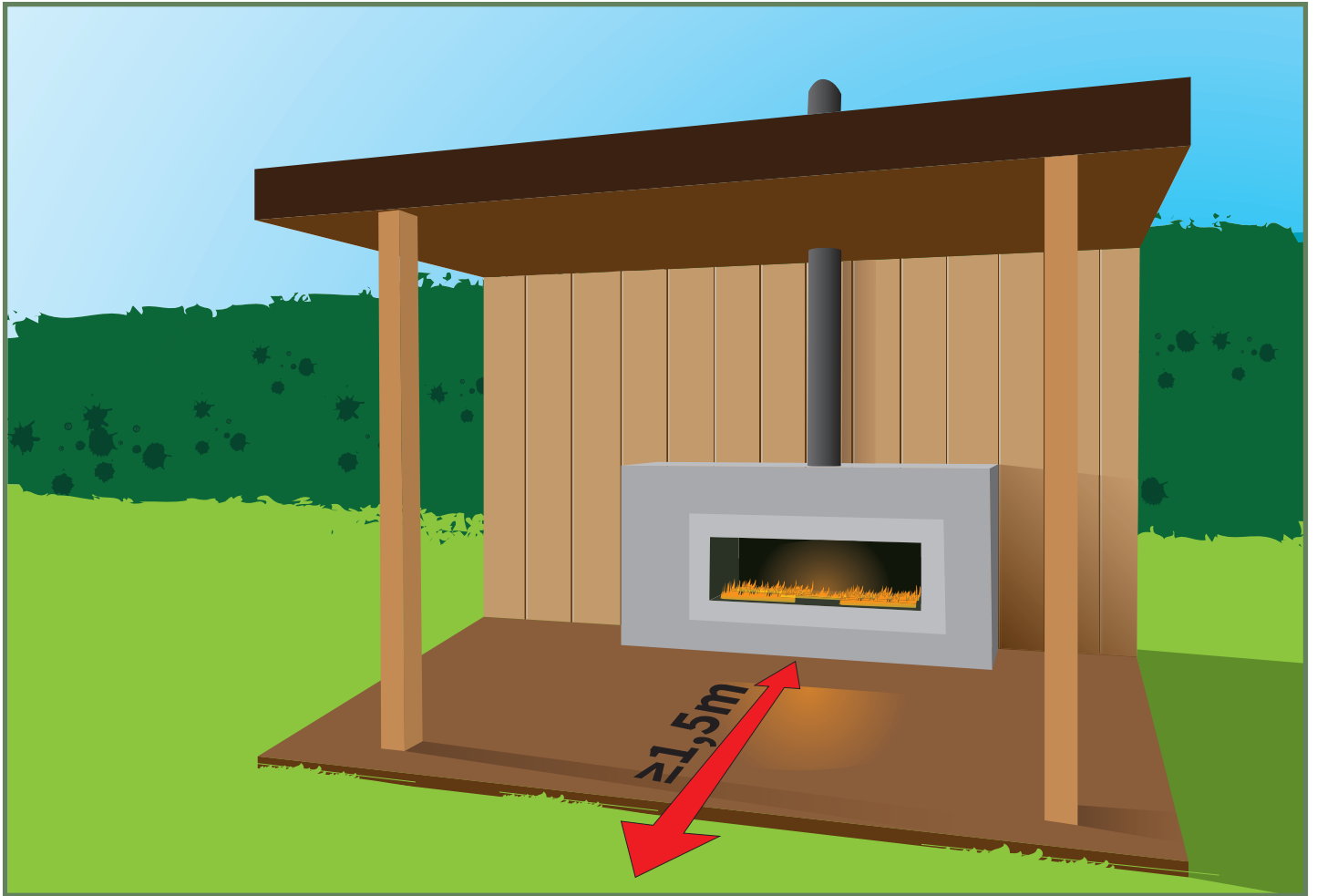
Al fine di proteggere il blocco del gas e tutti i componenti elettrici, i camini per esterni sono dotati di una scatola di montaggio speciale, di qualità elevata e con il grado di protezione IP-66 (vedi Fig. 2). La scatola di montaggio è resistente all'acqua e alla polvere. Offre inoltre una protezione contro gli agenti atmosferici e i parassiti di piccole dimensioni.

Durante l'installazione, il contenuto della scatola di montaggio deve essere sempre accessibile al tecnico d'assistenza.

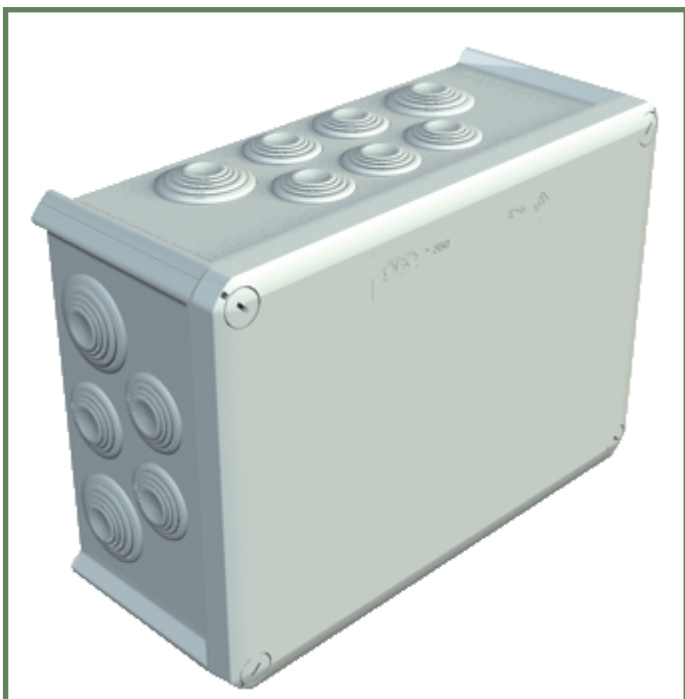
**Nota:** il normale portello di assistenza Element4 per camini interni non può essere utilizzato in combinazione con la scatola di montaggio. È perciò necessario installare un dispositivo alternativo affinché il sistema elettronico sia accessibile in qualsiasi momento.

#### Rivestimenti in acciaio inox

I rivestimenti dei camini esterni sono realizzati in acciaio inox per prevenire la corrosione (vedi Fig. 3).



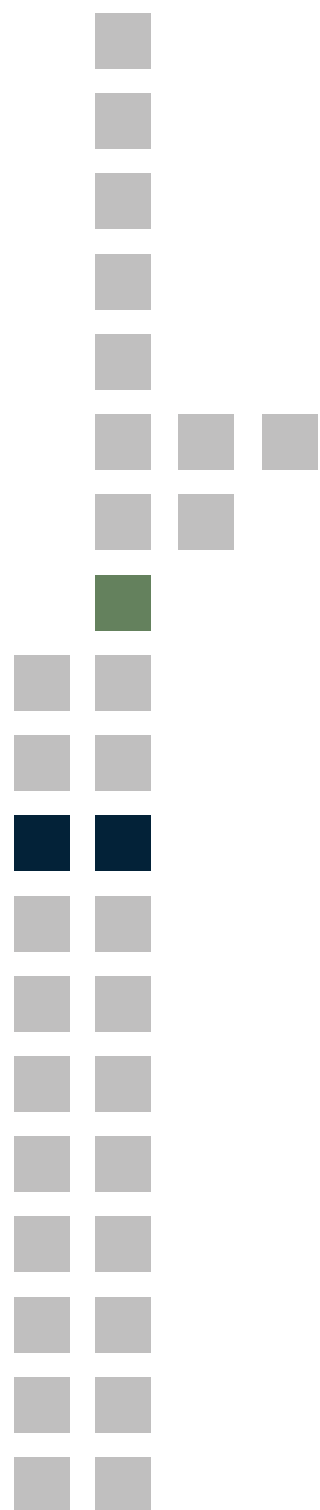
**Figura 1 - Dimensioni minime della sporgenza per camini esterni**



**Figura 2 - Scatola di montaggio**



**Figura 3 - Esempio di un rivestimento in acciaio inox**



**ELEMENT 4 B.V.**

Paxtonstraat 23  
8013 RP Zwolle  
Paesi Bassi  
Info@element4.nl  
www.element4-fires.com

---

**GIUGNO 2018**

